

Air-RMS

(Relation Matrix monitoring System)

(TuView-P)





CONTENTS

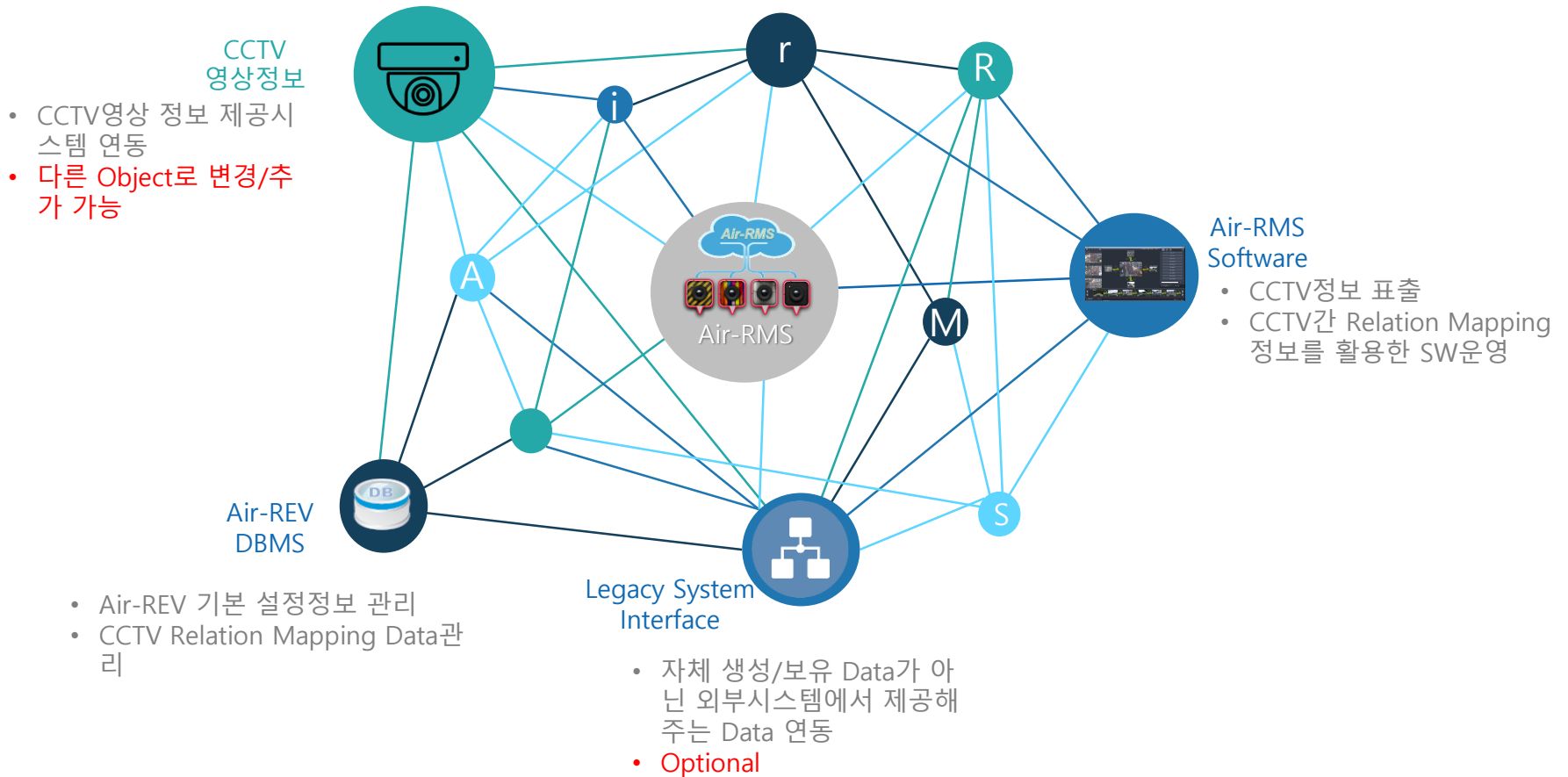
Ubiquitous Defense,
Defense IT Convergence

- I** Air-RMS 란 ?
- II** Solution Operation Guide
- III** SW Customizing & Data 구축
- IV** Air-RMS 확장성



I. Air-RMS (Relation Matrix monitoring System) 란 ?

Object Attribute Relationship을 기준으로 한 운영솔루션





II. Solution Operation Guide

1. 시스템 구성



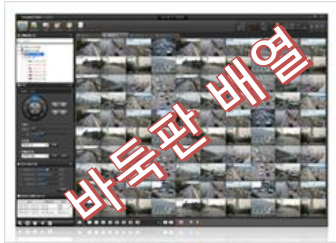
- Remark : Contents Mapping DB는 별도의 협의를 거쳐 생성



II. Solution Operation Guide

2. 기존 관제SW vs Air-RMS SW 운영환경 비교

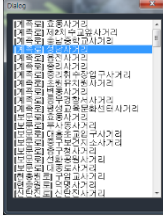
현재 CCTV 관제 SW 운영



Air-RMS 관제 SW 운영

추적/GIS

검색/확대



『도로구성 View』

『확대 표출』

『검색 표출』

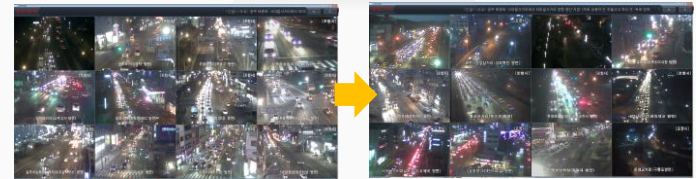


『GIS View』



『HotKey View』

순서/정보



『Matrix / 알람 정보 View』



II. Solution Operation Guide

3. 솔루션 개요

- CCTV Relation Matrix Mapping

- 주요 CCTV 목록



- Road Group List

- Road Group Display
- Traffic Speed Information

- 소통정보와 CCTV 시스템간의 Relationship
- 도로기준으로 시스템 운영 / 도로구간(도로축)별 운영현황 / 도로구간내 선택적 Point Cross Viewing

II. Solution Operation Guide

4. 솔루션 주요기능 - 도로축별 운영

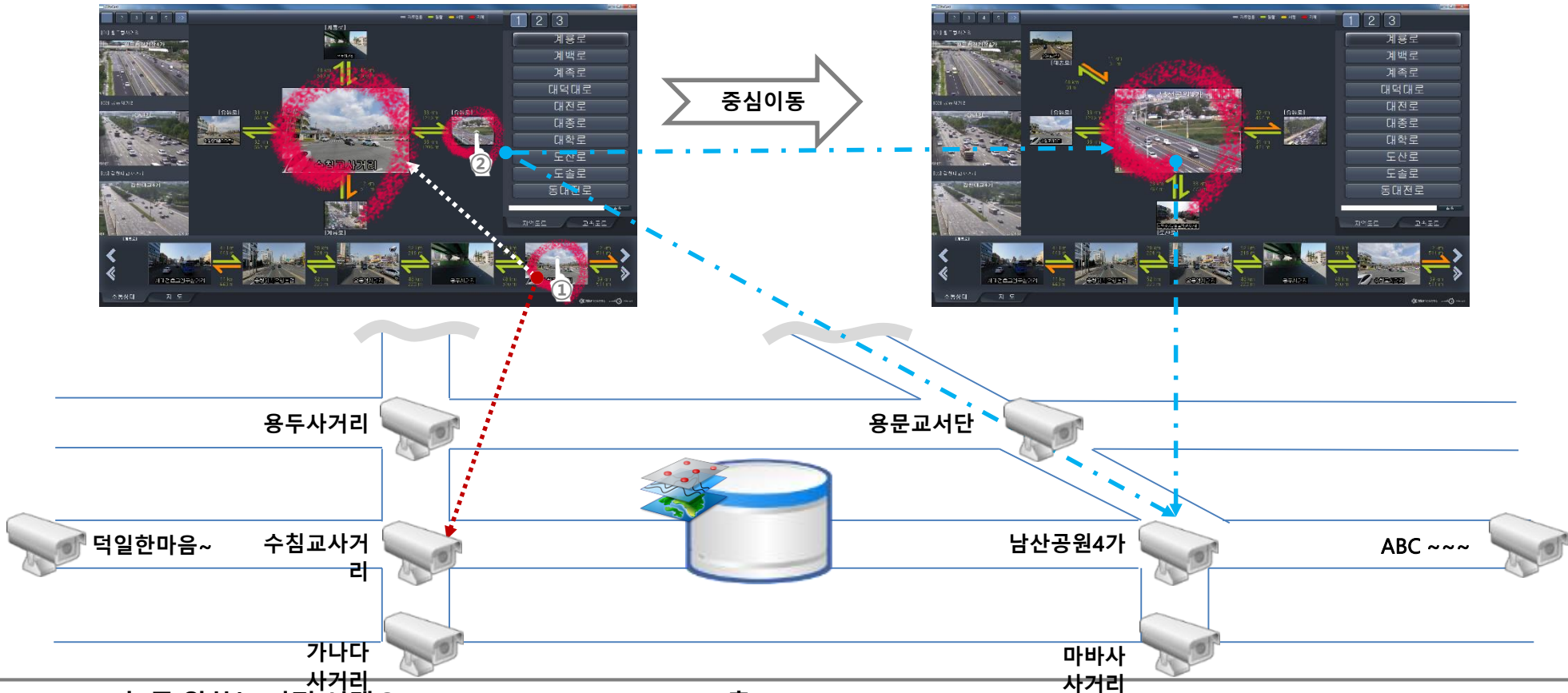


- 관제하고자 하는 그룹 선택
- 그룹별 CCTV & 소통정보 표출
- Legacy System(정보시스템) 연동을 통한 자동 운영 표출



II. Solution Operation Guide

5. 솔루션 주요기능 - 주요지점 Relation Mapping(Tracking) 운영

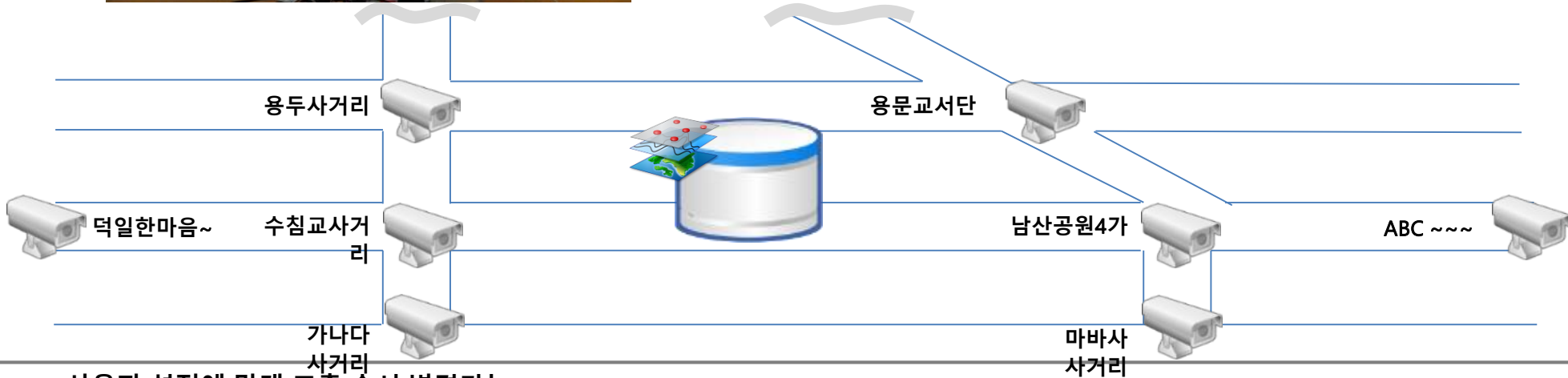


- 도로축 중 원하는 지점 선택으로 Relation Mapping View 표출
- 선택된 중앙의 지점의 정보를 기준으로 Relationship 표출
- 사용자 조작에 따른 신속한 지점(위치)이동 관제



II. Solution Operation Guide

6. 솔루션 주요기능 - Matrix View



- 사용자 설정에 맞게 표출 순서 변경가능
- 도로축별, 개인별 순서 등에 맞게 CCTV Matrix View 표출 화면 변경가능



II. Solution Operation Guide

7. 솔루션 주요기능 - 목록

기능명	설명	화면
지도보기	<ul style="list-style-type: none"> - 지도(GIS)상에 관리되는 지점(위치) 표시 - 지도(GIS)상의 심볼을 선택하여 해당 Contents 표시 	
축 그룹이동	<ul style="list-style-type: none"> - 구간(도로축) 표시화면에서 지점(위치)보기 이동 - 지점이동 : 1개씩 & 그룹별 	
명칭/번호 검색	<ul style="list-style-type: none"> - 찾고자하는 지점(위치)의 직접 검색 및 표시 - Hotkey기능을 통한 직접 표시 	
화면확대	<ul style="list-style-type: none"> - 주요지점 CCTV영상을 확대표출 	



Ⅲ. SW Customizing & Data 구축

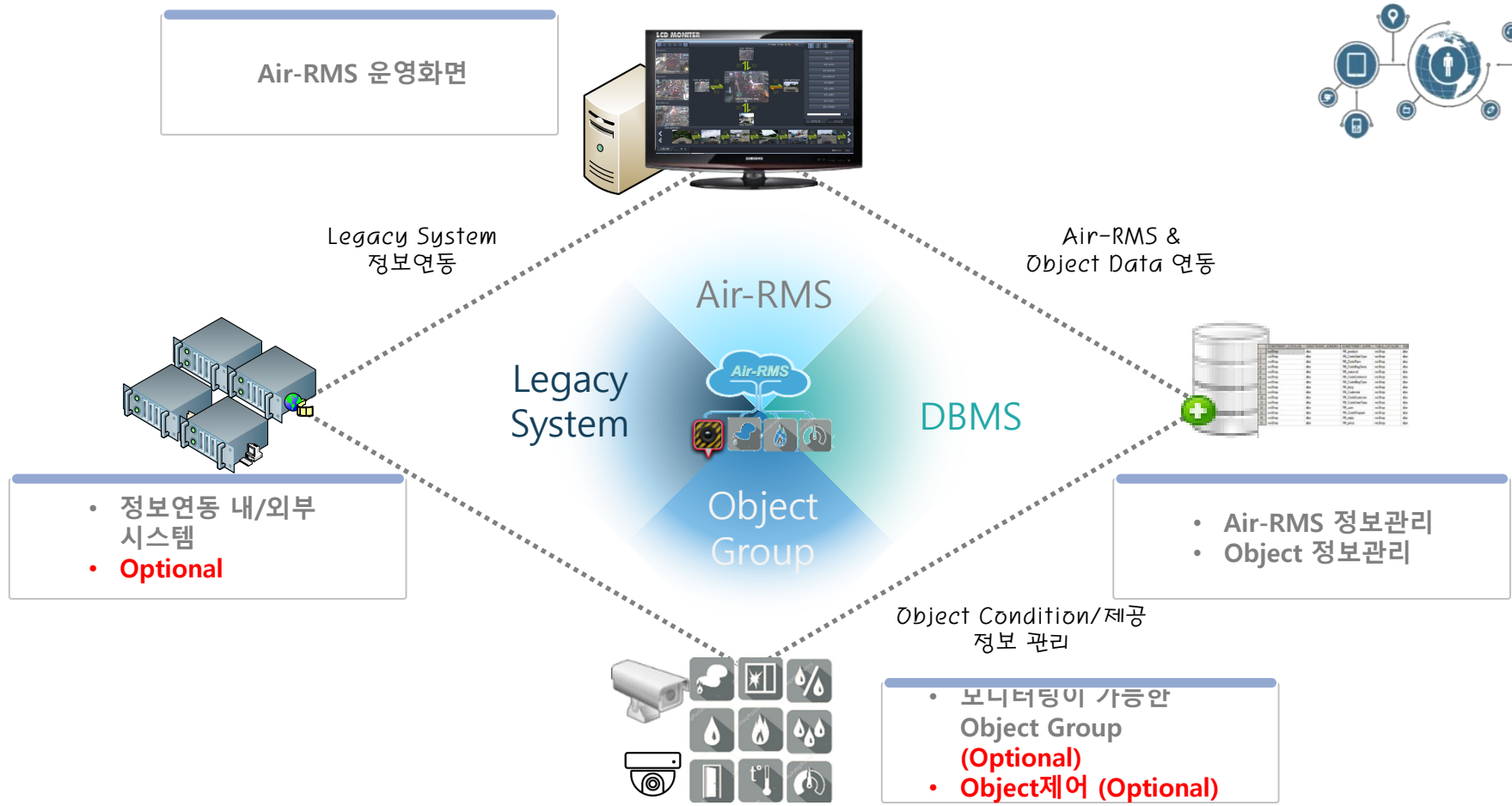
Customizing 및 Data구축의 현지화로 지역특화 시스템 구축

Item	Description	Remarks
SW Customizing	- CCTV / VMS Interface	- RTSP, RTMP 지원 (영상연계 서버 운영시)
	- Legacy System Interface	- TCPIP, DB연동
	- GIS System Interface	- Open API GIS, 자체 GIS 등 - Optional
	- DBMS Interface & Create	- Oracle Base - 상기 DBMS는 발주처 소유분
Data 구축	- Data Analysis/Design	- Relation Matrix Viewing을 위한 <ul style="list-style-type: none"> • 데이터 분석/설계 • Relation Matrix Data 생성 • Matrix POI Data 생성 - 지역 현지화를 위한 GIS정보 생성 작업 필요
	- Data construction	
	• Node / Link Data	
	• Matrix POI Positioning	



IV. Air-RMS 확장성

다양한 IoT 장비/시스템의 Relationship Mapping을 통한 CROSS Viewing Monitoring 가능



감사합니다.

Ubiquitous Defense,

Defense IT Convergence

with WizBrain